

Haben Sie noch Fragen?

Weitere Informationen finden Sie unter
www.kreis-kleve.de/ausbildung

wenden Sie sich an:

Ausbildungsleitung
Heike Hendricks
Nassauerallee 15-23
47533 Kleve

Zimmer: 1.316

Tel.: 02821 85-258

E-Mail: heike.hendricks@kreis-kleve.de

Kontakt

Kreisverwaltung Kleve
Abteilung Personal
Ausbildungsleiterin Heike Hendricks
Telefon: 02821 85-258
E-Mail: heike.hendricks@kreis-kleve.de

Impressum

Kreis Kleve - Der Landrat
Presse- und Öffentlichkeitsarbeit
Nassauerallee 15-23
47533 Kleve



www.blauer-engel.de/uz14a

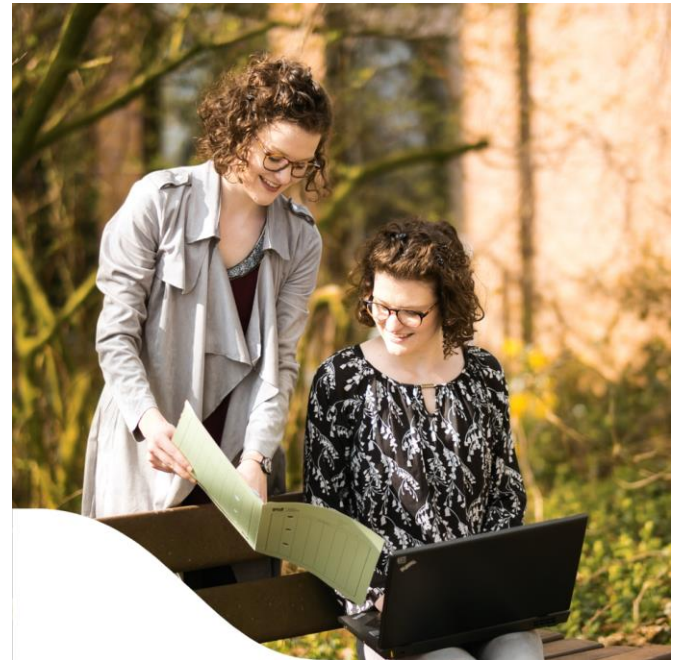


DE/011/096

Stand: April 2024

*Wir haben
viel zu bieten!*

**Kreis
Kleve**
... mehr als niederrhein



**Was erwartet mich im Dualen
Studium (Bacher of Laws)
Fachrichtung
Kommunalverwaltung**

Was erwartet mich?

Mit dem Dualen Bachelor-Studium „Kommunalverwaltung“ bildet der Kreis Kleve Beamtinnen und Beamte in der Laufbahn des allgemeinen Verwaltungsdienstes der Laufbahngruppe 2, Erstes Einstiegsamt, aus. Sie sind in nahezu allen Fachbereichen und Abteilungen der Kreisverwaltung Kleve tätig. Sie bearbeiten hauptsächlich Aufgaben, die der Kreisverwaltung Kleve durch Gesetz übertragen sind. Diese qualifizierte Sachbearbeitung beinhaltet selbstständiges Arbeiten und Entscheiden im eigenen Aufgabenbereich. Hierzu gehört oft der direkte Kontakt zu den Bürgerinnen und Bürgern.

Tätigkeitsbereiche sind zum Beispiel:

- Anträge auf Sozialleistungen prüfen, bearbeiten und entscheiden,
- Ordnungsverfügungen erlassen und durchsetzen,
- Arbeitsabläufe auf Wirtschaftlichkeit und Zweckmäßigkeit untersuchen,
- Finanzmittel planen und überwachen sowie
- Personalangelegenheiten bearbeiten.

Voraussetzungen:

- Allgemeine Hochschulreife / uneingeschränkte Fachhochschulreife
- Staatsangehörigkeit eines EU-Mitgliedstaates



Rahmenbedingungen

Ausbildungsbeginn, -dauer und –vergütung

Ausbildungsbeginn ist jeweils der **01.09.** eines Einstellungsjahres.

Die Ausbildung dauert **drei Jahre** und wird in Form eines dualen Studiums durchgeführt.

Für die Dauer der Ausbildung werden seit dem 01.12.2022 Anwärterbezüge von monatlich **1.405,68 €** gezahlt (Stand April 2024).

Ausbildungsorte

Seit dem 01. September 2010 gibt es an der Hochschule für Polizei und Verwaltung den Bachelorstudiengang „Kommunaler Verwaltungsdienst/Allgemeine Verwaltung“.

Das Studium setzt sich aus Theoriemodulen an der Hochschule für Polizei und öffentliche Verwaltung, Abteilung Duisburg, sowie Praxismodulen in der Kreisverwaltung Kleve zusammen. Es wird der Abschluss „**Bachelor of Laws**“ erworben.

Nähere Inhalte zum Studieninhalt und Studienverlauf gibt es auf der Internetseite der Hochschule für Polizei und öffentliche Verwaltung <https://www.hspv.nrw.de>.

Fortbildungsmöglichkeiten

Neben zahlreichen fachlichen Fortbildungsmöglichkeiten besteht hier die Möglichkeit zur persönlichen Weiterentwicklung zum Bachelor-Praxisprüfer und die Belegung von Führungskräftefortbildungen.