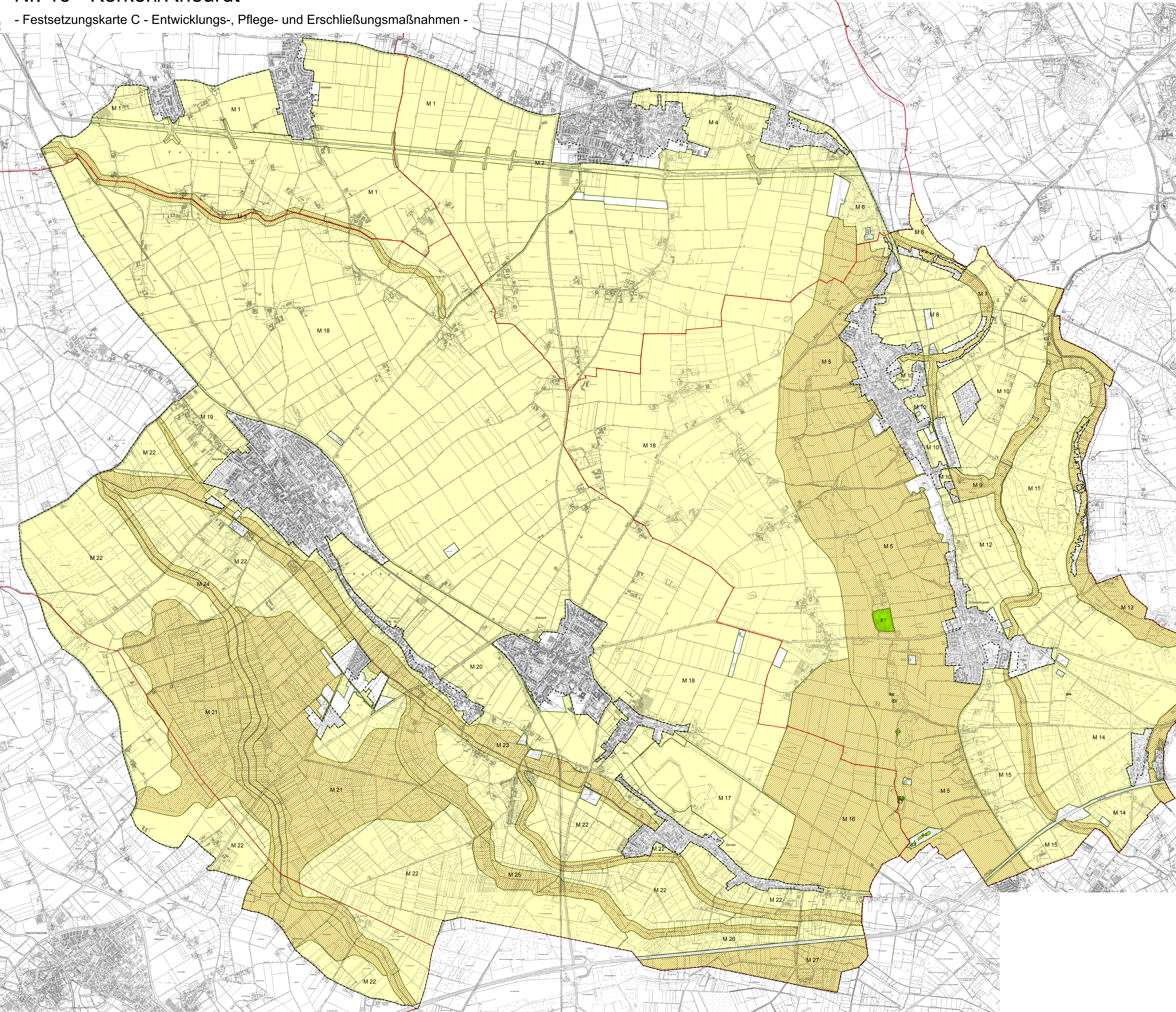


Landschaftsplan Kreis Kleve Nr. 15 - Kerken/Rheurdt

- Festsetzungskarte C - Entwicklungs-, Pflege- und Erschließungsmaßnahmen -

- Legende**
- Maßnahmenraum zur Pflege und Entwicklung
 - Vorrangfläche für Kompensation
 - Biotop für Pflegemaßnahmen
 - Geltungsbereich LP Nr.15
 - Gemeindegrenze



Dieser Landschaftsplan besteht aus Karte, Text, Erläuterungen und Begründung mit Umweltbericht

Karte A: Soweit ein Bebauungsplan Festsetzungen nach § 9 Abs. 1 Nr. 11, 14 bis 18, 20, 24 bis 26 des Baugesetzbuches trifft und über diese bauplanerische Sicherung hinaus weitergehende Maßnahmen des Naturschutzes und der Landschaftspflege erforderlich sind, kann sich der Landschaftsplan unbeschadet der bestehenden Festsetzungen auch auf diese Flächen erstrecken; die Festsetzung von Erschließungsmaßnahmen nach § 26 Abs. 2 ist insoweit nicht zulässig. Satz 4 gilt entsprechend für Satzungen gemäß § 34 Abs. 1 Satz 1 Nr. 2 und 3 des Baugesetzbuches.

Der Kreistag des Kreises Kleve hat gemäß § 27 (1) i. V. m. § 18 (7) 2010 die Aufstellung dieses Landschaftsplans beschlossen.

Kleve, den (Siegel)

Landrat Kreistagsmitglied

Der Kreistag des Kreises Kleve hat am 24.07.2011 gemäß § 27 a Abs. 1 i. G. die Beteiligung der Träger öffentlicher Belange und gemäß § 27 b i. G. die Beteiligung der Bürger an der Landschaftsplanung beschlossen.

Kleve, den (Siegel)

Landrat Kreistagsmitglied

Der Kreistag des Kreises Kleve stimmt seiner Würdigung der in der Bürgerbeteiligung vorgebrachten Bedenken und Anregungen am 22.03.2012 diesem Landschaftsplan mit textlichen Darstellungen und Festsetzungen sowie dem Erläuterungsbericht zu. Er beschließt die öffentliche Auslegung gemäß § 27 c i. G.

Kleve, den (Siegel)

Landrat Kreistagsmitglied

Dieser Landschaftsplan ist gemäß § 16 Abs. 2 i. G. in Verbindung mit den §§ 5 Abs. 1 und 26 Abs. 1 Buchstabe f der Kreisordnung für das Land Nordrhein-Westfalen (KO NRW) am 13.12.2012 in der durch 33 Erträge geänderten Fassung vom Kreistag des Kreises Kleve als Sitzung beschlossen worden.

Kleve, den (Siegel)

Landrat Kreistagsmitglied

Das Anzeigeverfahren dieses Landschaftsplans ist gemäß § 28 a i. G. durchgeführt worden. Die erfolgte Durchführung des Anzeigeverfahrens wurde am 24.04.2013 ortsblich bekannt gemacht.

Kleve, den (Siegel)

Landrat

Dieser Landschaftsplan hat gemäß § 27 c Abs. 1 i. G. in der Zeit vom 14.08.2012 bis zum 20.06.2012 öffentlich ausliegen.

Kleve, den (Siegel)

Landrat

Dieser Landschaftsplan ist gemäß § 28 Abs. 1 i. G. mit Bericht vom 04.04.2013 der höheren Landschaftsbehörde angezeigt worden. Rechtsverstöße wurden – nicht – geltend gemacht.

Disseldorf, den 04.04.2013 (Siegel)

Az.: 51.01.01.09 KLE LP 15

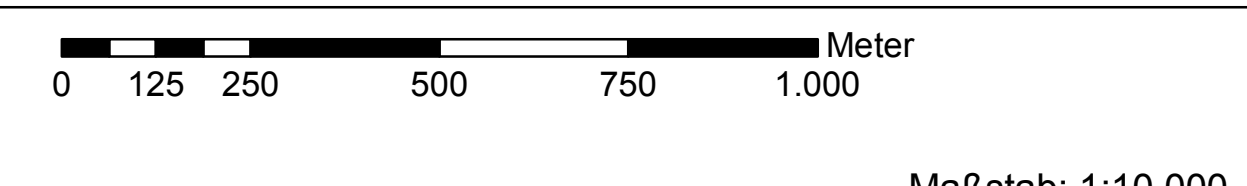
Die Bezirksregierung

Im Auftrag



Landschaftsplan Kreis Kleve
Nr. 15 - Kerken/Rheurdt

- Festsetzungskarte C - Entwicklungs-, Pflege- und Erschließungsmaßnahmen -



Karte C Maßstab: 1:10.000
24.04.2013

schlothmann
büro für landschaftsarchitektur

alte-mühle 12 a
47506 neukirchen-vayn

telefon: 02843941001
telefax: 02843941003
mobil: 01735423195

info@schlothmann.de
www.schlothmann.de