

Landschaftsplan 14 Straelen-Wachtendonk

Karte C: Entwicklungs-, Pflege- und Erschließungsmaßnahmen sowie Räume für Kompensationsmaßnahmen

LEGENDE

MAßNAHMENRÄUME

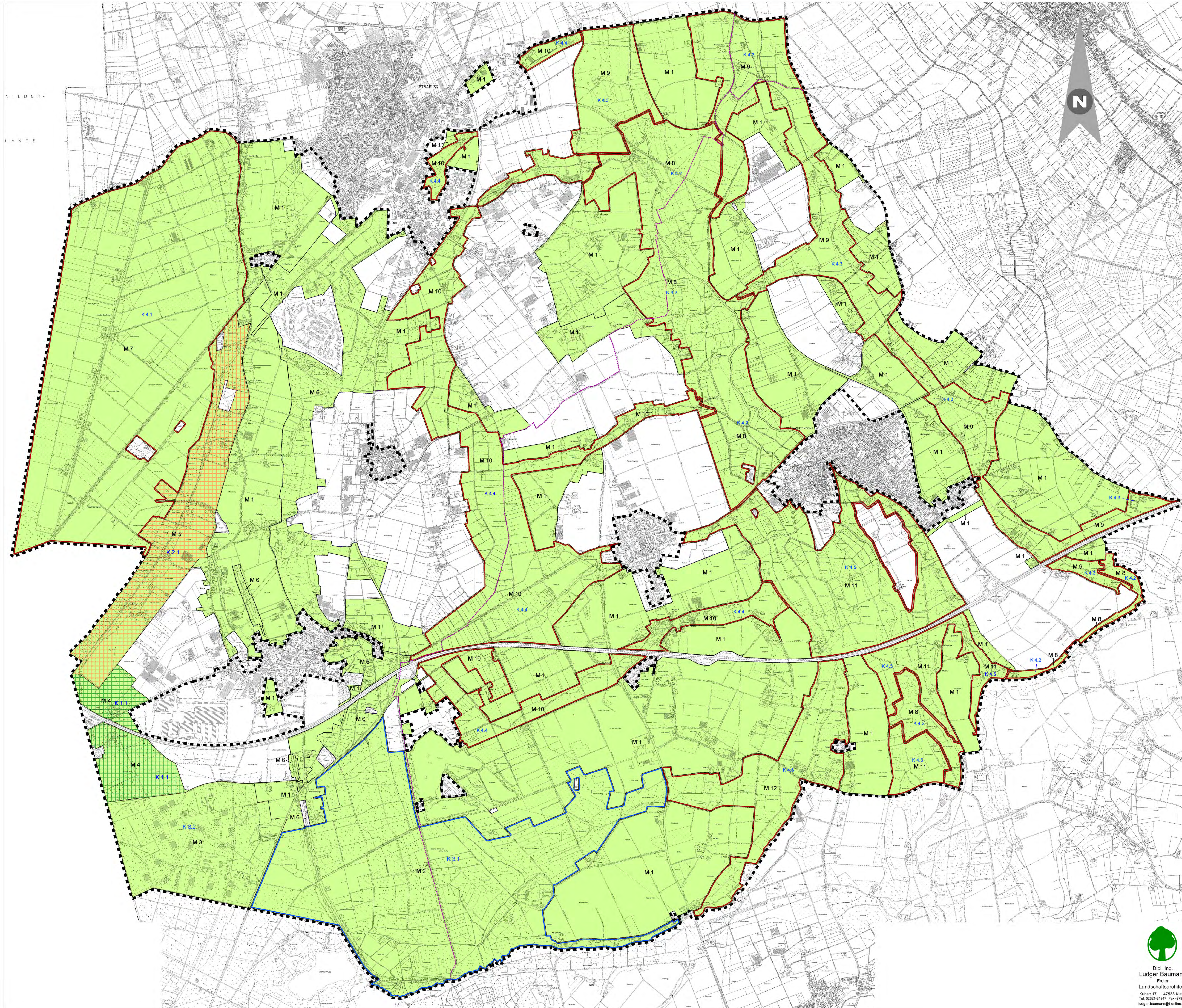
- M 1: Maßnahmen im Entwicklungsziel 1.1 - Erhaltung
- M 2: Maßnahmenraum: Entwicklung als international bedeutsames Schutzgebiet
- M 3: Maßnahmenraum: Depot Herongen in der Heide
- M 4: Maßnahmenraum: Biotopvernetzung Heronger Heide - Hangmoor Damer Bruch
- M 5: Maßnahmenraum: Hangmoor Damerbruch und Feuchtwiesen bei Dam
- M 6: Maßnahmenraum: Holthuyser Heide und Terrassenkante bei Herongen
- M 7: Maßnahmenraum: Grünlandkomplex Straelener Veen
- M 8: Maßnahmenraum: Naturschutzgebiete Niersau bei Haus Caen, Mittlere Niersau, Vorster Feld und Schlootkuhlen
- M 9: Maßnahmenraum: Niersgraben, Niederung von Niers und Kleiner Niers
- M 10: Maßnahmenraum: Aerbecker Bach, Hetzterter Biek, Moorbeek, Langdorfer Biek und Dorfbiek
- M 11: Maßnahmenraum: Niederung von Niers und Netze südlich von Wachtendonk
- M 12: Maßnahmenraum: Netteniederung und Harzbecker Bruch

KOMPENSATIONSRÄUME

- K 1: Wiederherstellung durchgängiger Biotopverbunde
- K 2: Sicherung von Schutzgebieten durch Pufferzonen
- K 3: Optimierung von FFH und Vogelschutzgebieten
- K 4: Kompensationsmaßnahmen in Niederrungszügen

- Geltungsbereich LP14
- - - - - Gemeindegrenze

Maßstab 1:15000 Stand 22.02.2013



<p>Dieser Landschaftsplan besteht aus Karte, Text, Erläuterungen und Begründung mit Umweltbericht</p> <p>Karte A Karte B Karte C</p>	<p>Der Geltungsbereich dieses Landschaftsplans erstreckt sich gemäß § 16 (1) LG auf den baulichen Außenbereich im Sinne des Bauplanungsrechts.</p> <p>Soweit ein Bebauungsplan Festsetzungen nach § 9 Abs. 1 Nr. 11, 14 bis 16, 20, 24 bis 28 des Baugesetzbuches trifft und über diese bauplanerische Sicherung hinaus weitergehende Maßnahmen des Naturschutzes und der Landschaftspflege erforderlich sind, kann sich der Landschaftsplan unbeschadet der baurechtlichen Festsetzungen auch auf diese Flächen erstrecken; die Festsetzung von Erschließungsmaßnahmen nach § 26 Abs. 2 ist insoweit nicht zulässig; Satz 4 gilt entsprechend für Satzungen gemäß § 34 Abs. 4 Satz 1 Nr. 2 und 3 des Baugesetzbuches.</p>
<p>Der Kreistag des Kreises Kleve hat gemäß § 27 (1) LG am 8.07.2010 die Aufstellung dieses Landschaftsplans beschlossen.</p> <p>Kleve, den (Siegel)</p> <p>Landrat Kreistagsmitglied</p>	<p>Der Beschluss des Kreistages des Kreises Kleve zur Aufstellung dieses Landschaftsplans vom 8.07.2010 wurde am 16.10.2010 ortsüblich bekannt gemacht.</p> <p>Kleve, den (Siegel)</p> <p>Landrat</p>
<p>Der Kreistag des Kreises Kleve hat am 21.07.2011</p> <p>a) gemäß § 27 a Abs. 1 LG die Beteiligung der Träger öffentlicher Belange und b) gemäß § 27 b LG die Beteiligung der Bürger an der Landschaftsplanung beschlossen.</p> <p>Kleve, den (Siegel)</p> <p>Landrat Kreistagsmitglied</p>	<p>Die Beteiligung der Bürger an der Landschaftsplanung hat gemäß § 27 b LG nach ortsüblicher Bekanntmachung vom 24.09.2011 am 05.10.2011 in Straelen stattgefunden.</p> <p>Kleve, den (Siegel)</p> <p>Landrat</p>
<p>Der Kreistag des Kreises Kleve stimmt unter Würdigung der in der Beteiligung der Träger öffentlicher Belange und der Bürgerbeteiligung vorgebrachten Bedenken und Anregungen am 22.02.2012 diesem Landschaftsplan mit textlichen Darstellungen und Festsetzungen sowie dem Erläuterungsbericht zu. Er beschloss die öffentliche Auslegung gemäß § 27 c LG.</p> <p>Kleve, den (Siegel)</p> <p>Landrat Kreistagsmitglied</p>	<p>Dieser Landschaftsplan hat gemäß § 27 c Abs. 1 LG in der Zeit vom 10.04.2012 bis zum 11.05.2012 öffentlich ausliegen</p> <p>Kleve, den (Siegel)</p> <p>Landrat</p>
<p>Dieser Landschaftsplan ist gemäß § 16 Abs. 2 LG in Verbindung mit den §§ 5 Abs. 1 und 26 Abs. 1 Buchstabe f der Kreisordnung für das Land Nordrhein-Westfalen (KO NW) am 27.09.2012 in der durch 58 Eintragungen geänderten Fassung vom Kreistag des Kreises Kleve als Satzung beschlossen worden.</p> <p>Kleve, den (Siegel)</p> <p>Landrat Kreistagsmitglied</p>	<p>Dieser Landschaftsplan ist gemäß § 28 LG der höheren Landschaftsbehörde bei der Bezirksregierung Düsseldorf angezeigt worden. Rechtsverstoße wurden – nicht – geltend gemacht.</p> <p>Düsseldorf, den (Siegel)</p> <p>Die Bezirksregierung im Auftrag</p>
<p>Das Anzeigeverfahren dieses Landschaftsplans ist gemäß § 28 a LG durchgeführt worden. Die erfolgte Durchführung des Anzeigeverfahrens wurde am 23.02.2013 ortsüblich bekannt gemacht.</p> <p>Kleve, den (Siegel)</p> <p>Landrat Kreistagsmitglied</p>	

Dipl. Ing.
Ludger Baumann
Freier
Landschaftsarchitekt
Kuhstr. 17 47533 Kleve
Tel. 02821-21047 Fax 02821-21048
ludger.baumann@kreis-kleve.de