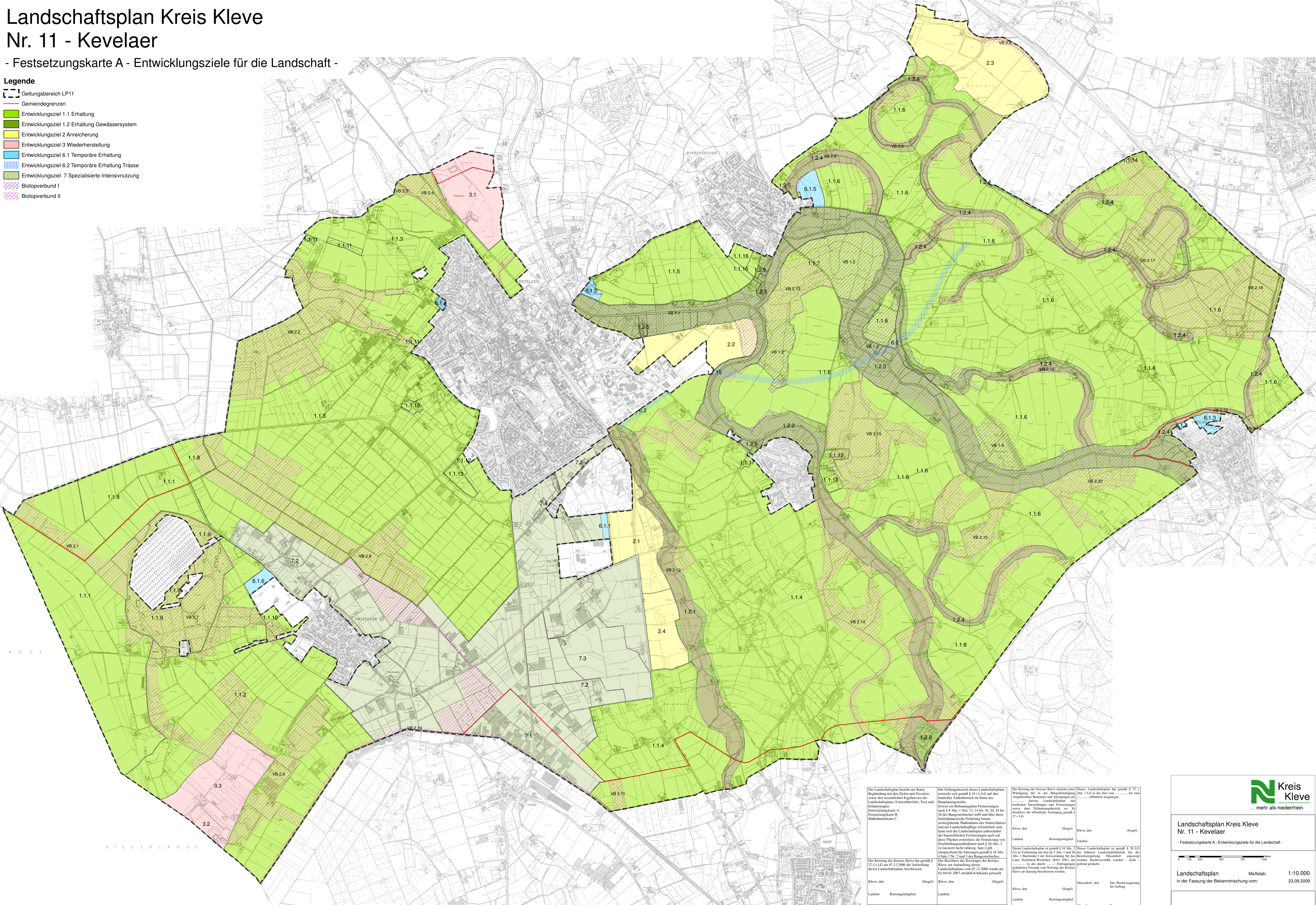


Landschaftsplan Kreis Kleve Nr. 11 - Kevelaer

- Festsetzungskarte A - Entwicklungsziele für die Landschaft -

Legende

- Geltungsbereich LP11
- Gemeindegrenzen
- Entwicklungsziel 1.1 Erhaltung
- Entwicklungsziel 1.2 Erhaltung Gewässersystem
- Entwicklungsziel 2 Anreicherung
- Entwicklungsziel 3 Wiederherstellung
- Entwicklungsziel 6.1 Temporäre Erhaltung
- Entwicklungsziel 6.2 Temporäre Erhaltung Trasse
- Entwicklungsziel 7 Spezialisierte Intensivnutzung
- Biotopverbund I
- Biotopverbund II



Der Landschaftsplan besteht aus Karte, Begründung mit den Zielen und Zwecken sowie den wesentlichen Ergebnissen des Landschaftsplans (Unweibereich), Text und Erläuterungen. Entwicklungsziele A Festsetzungskarte B Maßnahmenkarte C

Der Geltungsbereich dieses Landschaftsplans umfasst nach § 10 (1) Ld auf den hoheitlichen Aufgabenbereich im Sinne des Bauplanungsrechts. Soweit ein Festsetzungsbereich nach § 9 Abs. 1 Nr. 1, 14 bis 18, 20, 24 bis 26 des Baugesetzbuches trifft und über diese bauplanerische Sicherung hinaus weitergehende Maßnahmen der Naturdenkmal- und der Landschaftspflege erforderlich sind, kann sich der Landschaftsplan umschreiben; der baurechtlichen Festsetzungen nach auf diese Flächen erstrecken; die Festsetzung von Entwicklungszuständen nach § 26 Abs. 2 ist insoweit nicht zulässig. Satz 4 gilt entsprechend für Satzungen gemäß § 34 Abs. 4 Satz 1 Nr. 2 und 3 des Baugesetzbuches.

Der Beschluss des Kreistages des Kreises Kleve zur Aufhebung dieses Landschaftsplans vom 07.12.2006 wurde am 02.04.01.2007 unanlässlich bekannt gemacht.

Der Kreistag des Kreises Kleve hat am 07.12.2006 die Aufhebung dieses Landschaftsplans beschlossen.

Kleve, den (Siegel) Kleve, den (Siegel) Landrat Kreistagsmitglied Landrat

Der Kreistag des Kreises Kleve hat am 07.12.2006 die Aufhebung dieses Landschaftsplans beschlossen.

Kleve, den (Siegel) Kleve, den (Siegel) Landrat Kreistagsmitglied Landrat

Der Kreistag des Kreises Kleve hat am 07.12.2006 die Aufhebung dieses Landschaftsplans beschlossen.

Kleve, den (Siegel) Kleve, den (Siegel) Landrat Kreistagsmitglied Landrat

Der Kreistag des Kreises Kleve hat am 07.12.2006 die Aufhebung dieses Landschaftsplans beschlossen.

Kleve, den (Siegel) Kleve, den (Siegel) Landrat Kreistagsmitglied Landrat

Der Kreistag des Kreises Kleve hat am 07.12.2006 die Aufhebung dieses Landschaftsplans beschlossen.

Kleve, den (Siegel) Kleve, den (Siegel) Landrat Kreistagsmitglied Landrat

Der Kreistag des Kreises Kleve hat am 07.12.2006 die Aufhebung dieses Landschaftsplans beschlossen.

Kleve, den (Siegel) Kleve, den (Siegel) Landrat Kreistagsmitglied Landrat

Der Kreistag des Kreises Kleve hat am 07.12.2006 die Aufhebung dieses Landschaftsplans beschlossen.

Kleve, den (Siegel) Kleve, den (Siegel) Landrat Kreistagsmitglied Landrat

Der Kreistag des Kreises Kleve hat am 07.12.2006 die Aufhebung dieses Landschaftsplans beschlossen.

Kleve, den (Siegel) Kleve, den (Siegel) Landrat Kreistagsmitglied Landrat

 Kreis Kleve
... mehr als niederrhein

Landschaftsplan Kreis Kleve Nr. 11 - Kevelaer
- Festsetzungskarte A - Entwicklungsziele für die Landschaft -



Landschaftsplan Maßstab: **1:10.000**
In der Fassung der Bekanntmachung vom: **23.09.2009**

 schlothmann
Büro für Landschaftsarchitektur
alte mühle 12 a
47506 neukirchen-olyn
telefon: 02645914001
fax: 02645914003
mobil: 01735423195
info@schlothmann.de
www.schlothmann.de

 N