

Karte C
Entwicklungs-, Pflege- und Erschließungsmaßnahmen
(§ 26 LG)

räumlicher Geltungsbereich des Landschaftsplanes

Maßnahmenräume (für ortsungebundene Maßnahmen)

Abgrenzung des Maßnahmenraumes

Lfd. Nr. des Maßnahmenraumes

Besondere Festsetzungen für die forstliche Nutzung

Wiederaufstufung unter Ausschluss oder Verwendung bestimmter Baumarten

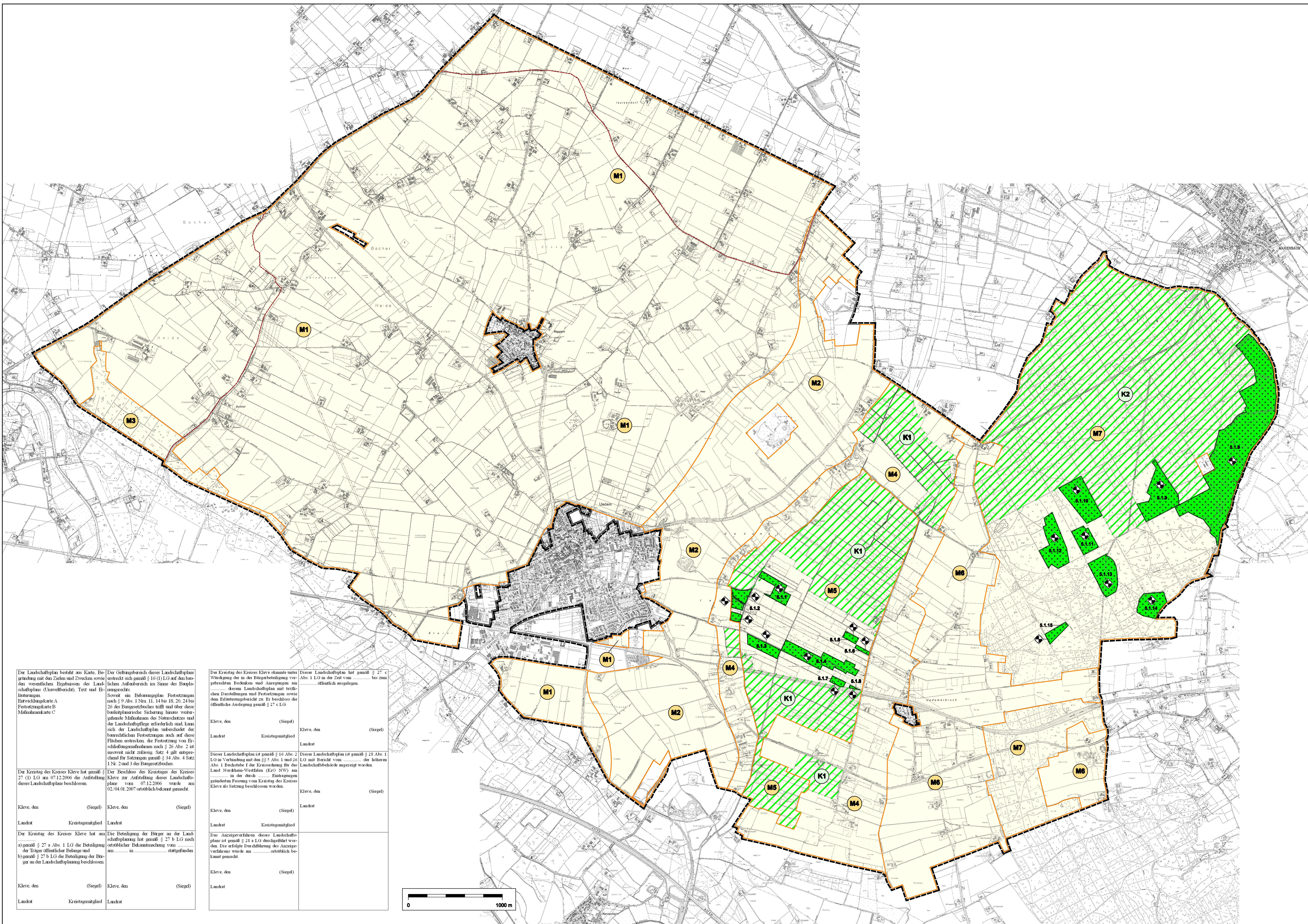
Untersagung einer bestimmten Form der Erndnutzung

Geeignete Räume für die Aufnahme von Kompensationsmaßnahmen

Kompensationsraum

Nr. des Kompensationsraumes

Gemeindegrenze



Der Landschaftsplan besteht aus Karte, Begründung mit den Zielen und Zwecken sowie den wesentlichen Ergebnissen des Landschaftsplanes (Umweltbericht), Text und Erläuterungen.
 Entwicklungskarte A
 Festsetzungskarte B
 Maßnahmenkarte C

Der Geltungsbereich dieses Landschaftsplanes erstreckt sich gemäß § 16 (1) LG auf den bei den wesentlichen Ergebnissen des Landschaftsplanes (Umweltbericht), Text und Erläuterungen.
 Soweit ein Bebauungsplan Festsetzungen nach § 9 Abs. 1 Nr. 11, 14 bis 15, 20, 24 bis 26 des Baugesetzbuches trifft und über diese bauleitende Sicherung hinaus weitergehende Maßnahmen des Naturschutzes und der Landschaftspflege erforderlich sind, kann sich der Landschaftsplan insbesondere der baurechtlichen Festsetzungen auch auf diese Flächen erstrecken, die Festsetzung von Erschließungsmaßnahmen nach § 26 Abs. 2 ist insoweit nicht zulässig. Satz 4 gilt entsprechend für Satzungen gemäß § 34 Abs. 4 Satz 1 Nr. 2 und 3 des Baugesetzbuches.

Der Kreistag des Kreises Kleve hat gemäß § 27 (1) LG am 07.12.2006 die Aufstellung dieses Landschaftsplanes beschlossen.

Kleve, den (Siegel) Kleve, den (Siegel)
 Landrat Kreistagsmitglied Landrat

Der Kreistag des Kreises Kleve hat am ... gemäß § 27 a Abs. 1 LG die Beteiligung der Träger öffentlicher Belange und ... gemäß § 27 b LG die Beteiligung der Bürger an der Landschaftsplanung beschlossen.

Kleve, den (Siegel) Kleve, den (Siegel)
 Landrat Kreistagsmitglied Landrat

Der Kreistag des Kreises Kleve stimmt unter Winkelnahme der in der Bürgerbeiratsversammlung gemäß § 27 c Abs. 1 LG in der Zeit von ... bis zum ... öffentlich ansetzbar ... diesem Landschaftsplan mit textlichen Beschreibungen und Festsetzungen sowie dem Erläuterungsbericht zu. Er beschließt die öffentliche Auslegung gemäß § 27 c LG.

Kleve, den (Siegel) Kleve, den (Siegel)
 Landrat Kreistagsmitglied Landrat

Dieser Landschaftsplan ist gemäß § 16 Abs. 2 LG in Verbindung mit den §§ 5 Abs. 1 und 26 Abs. 1 Bundesoberflächenverordnung für das Land Nordrhein-Westfalen (LRO NRW) am ... in der durch ... Entwürfen genehmigten Fassung vom Kreistag des Kreises Kleve als Satzung beschlossen worden.

Kleve, den (Siegel) Kleve, den (Siegel)
 Landrat Kreistagsmitglied Landrat

Das Anzeigungsverfahren dieses Landschaftsplanes ist gemäß § 25 a LG durchgeführt worden. Die erfolgte Durchführung des Anzeigeverfahrens wurde am ... öffentlich bekannt gemacht.

Kleve, den (Siegel) Kleve, den (Siegel)
 Landrat Kreistagsmitglied Landrat



Landschaftsplan Kreis Kleve Nr. 8
"Uedem"

Karte C - Entwicklungs-, Pflege- und Erschließungsmaßnahmen

Maßstab: 1 : 15.000
 Datum: 02.02.2010

Bearbeitung:

Büro für Landschaftsplanung
 Dipl.-Ing. Burkhard Böbling
 An der Molkerei 11 · 47551 Bedburg-Hau
 Tel. 02821.7648-0 · Fax 02821.7648-20