

Kostenlose Katasterkarten im Internet

Juli 2022

Die Daten des Liegenschaftskatasters sind seit dem 01.01.2017 in Nordrhein-Westfalen gebührenfrei erhältlich. Der Kreis Kleve stellt seine Daten in folgender Form zur Verfügung:

1. WMS-Dienst

Diese URL https://alkisservices.krzn.de/WMS_ALKIS_kleve/ALKISSW

können Sie in Ihr CAD- oder GIS-System einbinden. Der WMS enthält die Liegenschaftskarte, Schätzungskarte und Amtliche Basiskarte des Kreises Kleve in täglicher Aktualität in verschiedenen Maßstäben und verschiedenen Ausprägungen.

2. Open-Data-Portal

Auf dem [Open Data Portal](#) des Kreises liegen die Daten des Liegenschaftskatasters des Kreises

Kleve (kreisweit und kommunenweise portioniert) zum Abruf bereit:

- in monatlicher Aktualität
 - o Shapedaten (Koordinatensystem EPSG 25832):
 - ♣ Flurstücke (als AdV-Shape)
 - ♣ Gebäude (und Bauwerke) (als AdV-Shape)
 - ♣ Nutzungen (unverschnitten) (als AdV-Shape)
 - o Adressen mit Koordinaten als csv-Datei
 - o KML-Daten (in Planung: Flurstücke, Gebäude, Nutzungen mit geografischen Koordinaten)

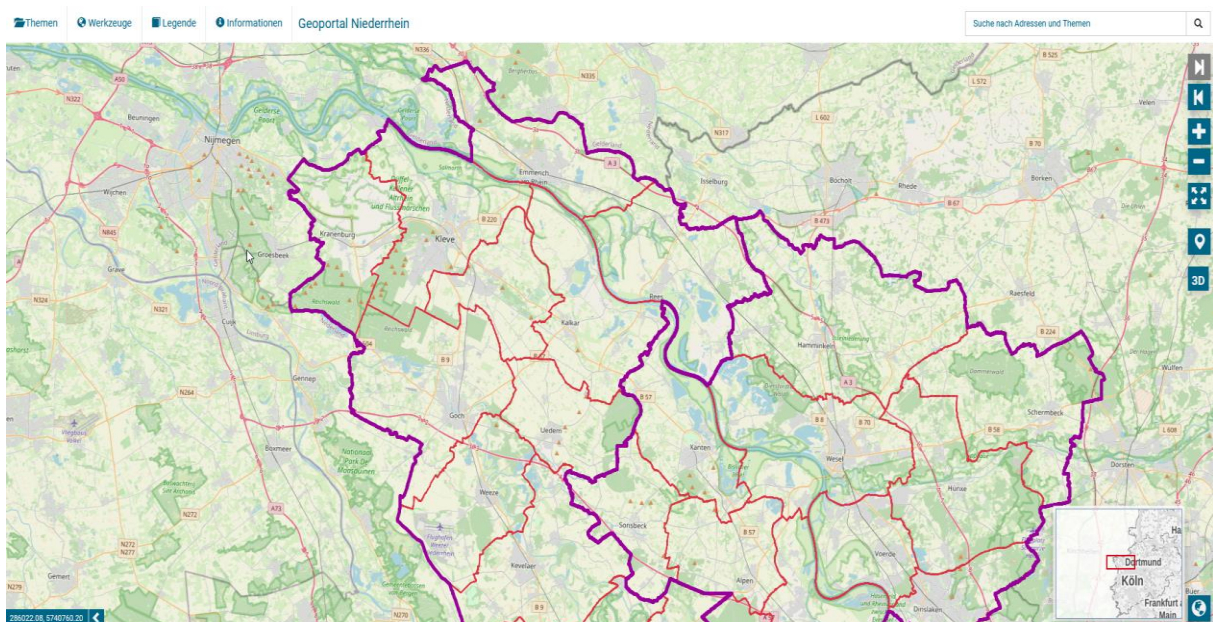
3. Historische Katasterkarten



Historische Karten (Amtskarten, Rahmenkarten, Reinkarten, Urkarten) finden Sie unter [historische Karten](#)

4. Geoportale

a. [Geoportal Niederrhein](#) (Geoportal des Kreises Kleve)

Daten der Grundstückskarte mit täglicher Aktualität:

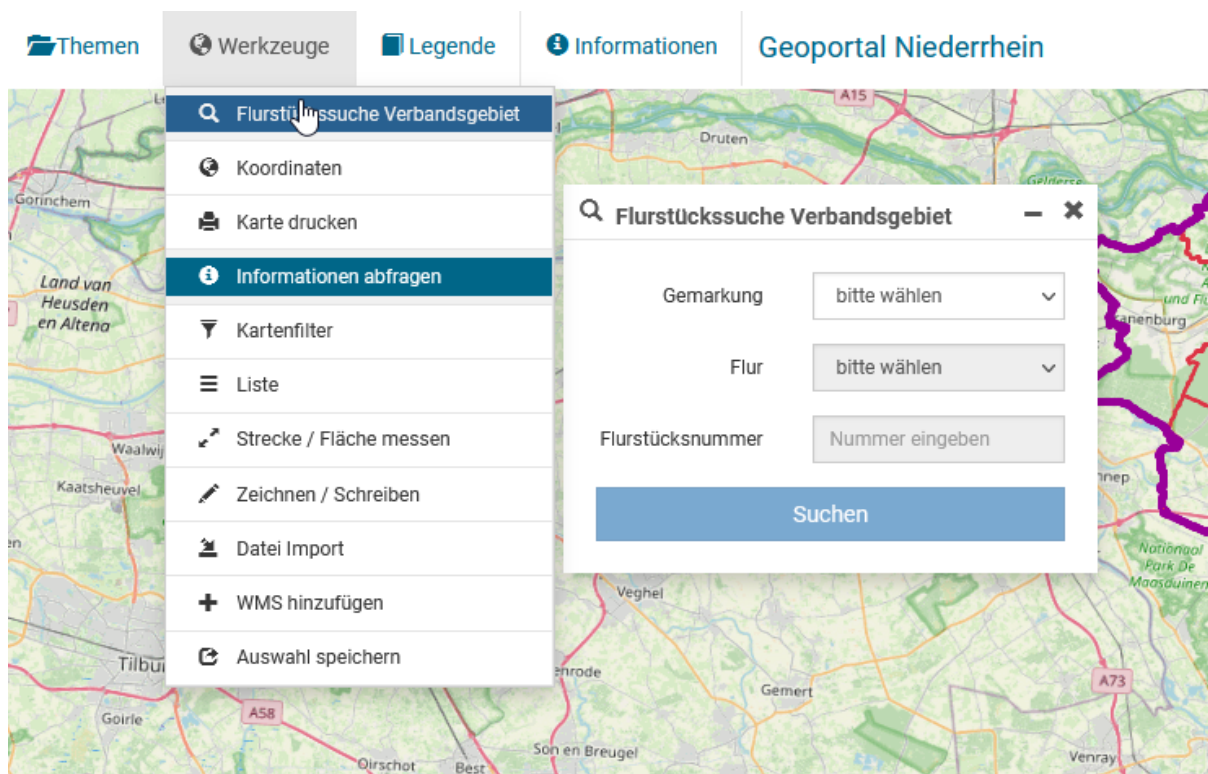


Über den oben genannten Link kommen Sie ins Geoportal Niederrhein. Sie können über das Mausrad oder über   Hinein- und Hinauszoomen. Je nach Maßstab erscheint eine entsprechende Karte.

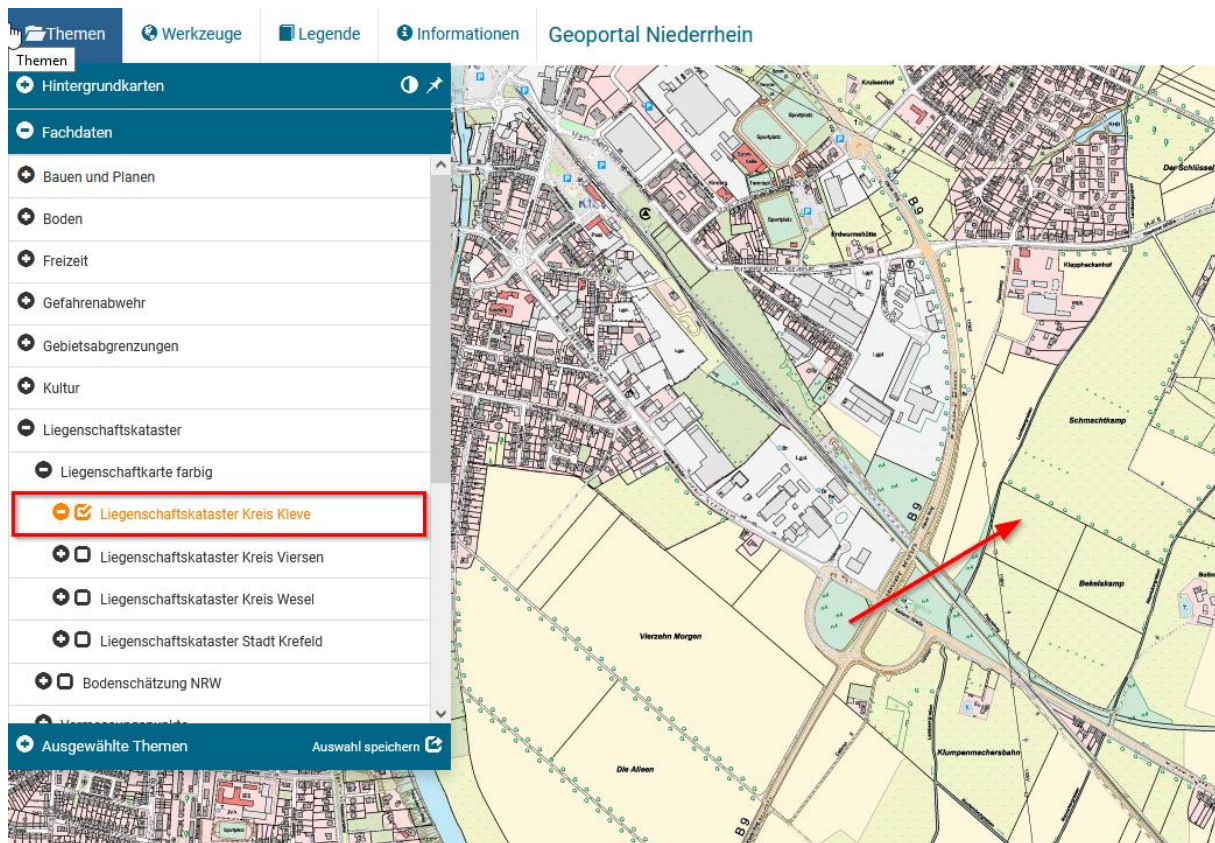
Im Maßstab 1.5000 erscheint die Amtliche Basiskarte und im Maßstabsbereich von 1:500 bis 1:2500 die Katasterkarte.

Die Amtliche Basiskarte und die Katasterkarte sind tagesaktuell; inhaltlich entspricht die Katasterkarte genau der amtlichen Liegenschaftskarte. Benötigen Sie eine amtliche Karte, dann bekommen Sie diese allerdings nur kostenpflichtig bei den kommunalen Katasterauskunftsstellen in allen Kommunen des Kreises Kleve oder beim Katasteramt Kleve. Diese können Sie gerne per E-Mail unter (kataster.auskunft@kreis-kleve.de) beim Katasteramt bestellen. Die bestellte Karte bekommen Sie dann per Post oder als pdf.-Datei per Mail zugeschickt.

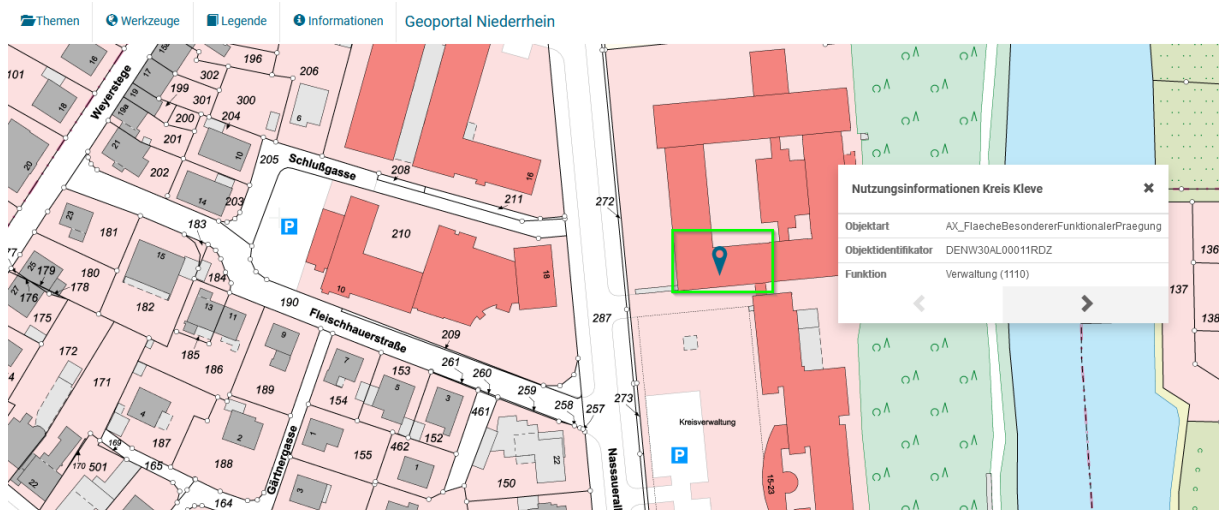
1. Suchen über Gemarkung- Flur-Flurstück => Werkzeuge => Flurstückssuche



Um die Daten sichtbar zu machen, müssen Sie im Anschluss, die farbige Liegenschaftskarte aktivieren. Entweder machen Sie dies unter dem Direktlink [farbige Katasterkarte](#) oder Sie schalten die Karte über die Fachdaten sichtbar.

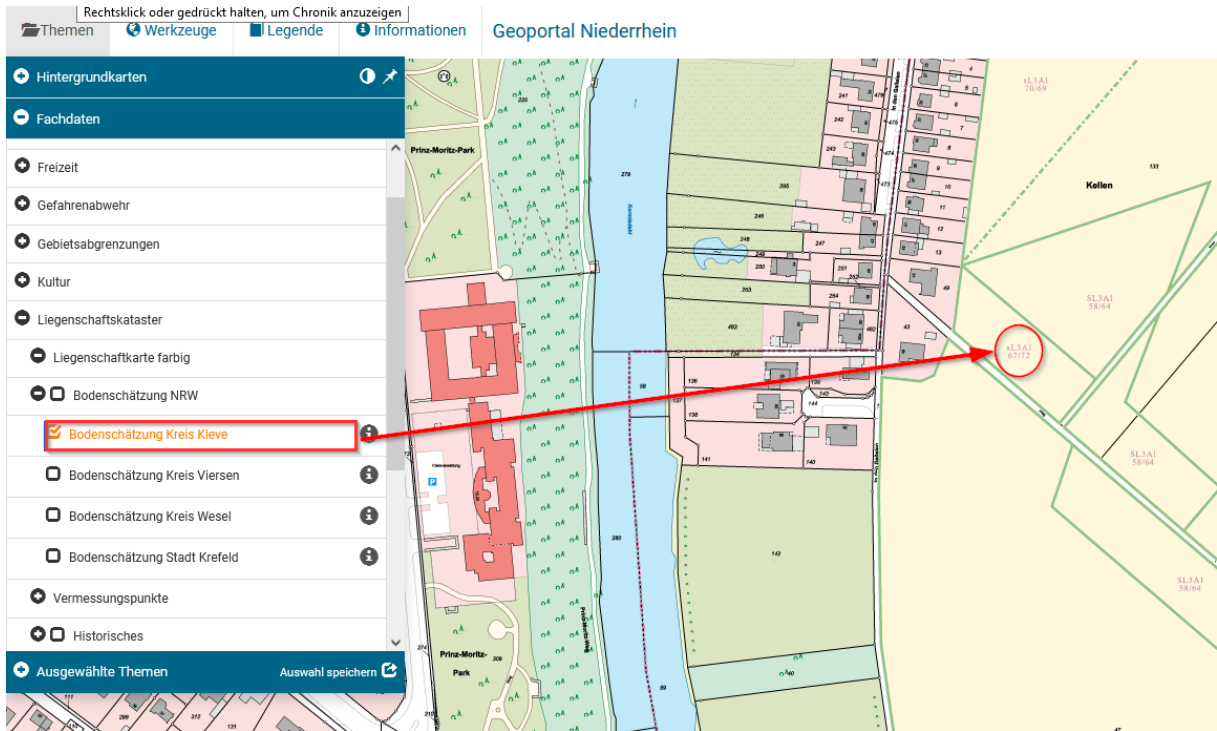


Wenn Sie nun bei einem Maßstab von 1:10.000 auf das gewünschte Flurstück oder Gebäude klicken, können Sie die Daten einsehen.



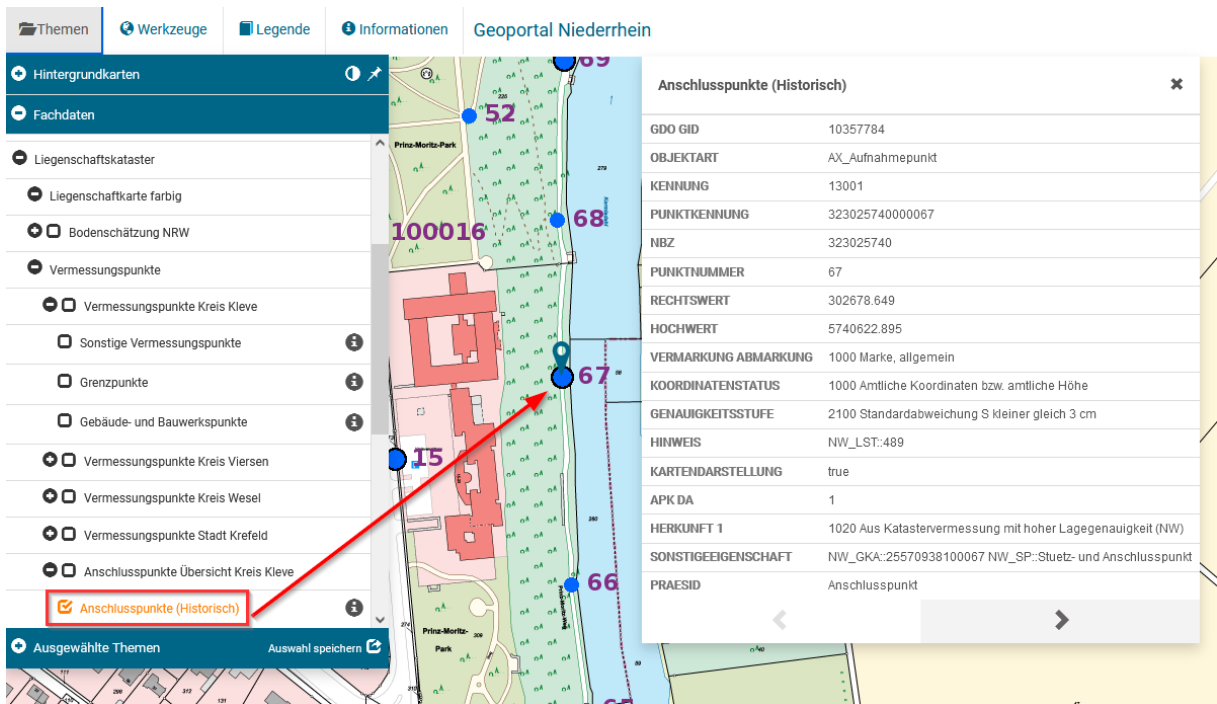
2. Bodenschätzung NRW

Wenn Sie den Ertragsmesszahlen Ihres Grundstücks einsehen möchten, schalten zusätzlich zu der Liegenschaftskarte noch die „Bodenschätzung NRW“ ein. Damit erhalten Sie ab einem Maßstab von 1:5000 die Schätzungskarte mit den Bodenpunkten.



3. Historische Vermessungspunkte

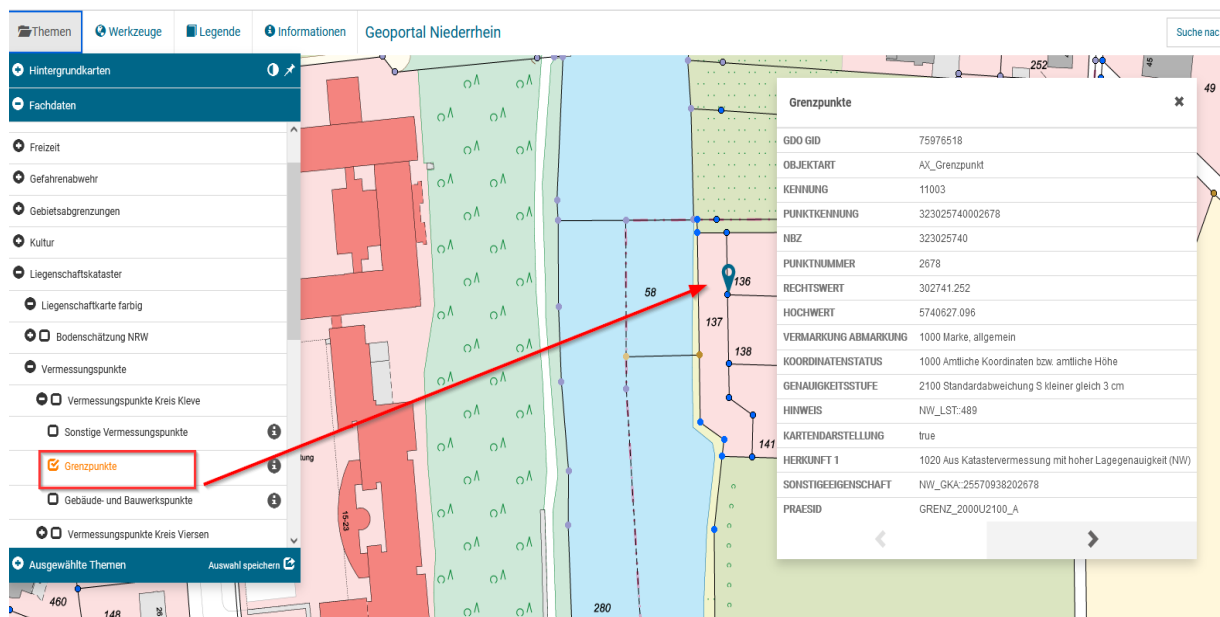
Schalten Sie bei „Vermessungspunkte“ die „Anschlusspunkte Übersicht Kreis Kleve“ ein und Sie erhalten die Übersicht über die „historischen Aufnahmepunkte“. Wenn Sie nun auf den gewünschten Punkt klicken, werden Ihnen die Werte (u.a. die Koordinaten) angezeigt.



4. Grenzpunkte

Schalten Sie bei „Vermessungspunkte“ die „Grenzpunkte“ ein und klicken Sie auf einen Grenzpunkt, dann bekommen Sie dessen Werte (u.a. auch die Koordinaten) angezeigt. Rufen Sie die Koordinaten eines weiteren Grenzpunktes auf, dann können Sie (mit dem Satz des Pythagoras) die Strecke zwischen den Punkten einfach berechnen.

Die Grenzpunkte sind in verschiedenen Farben dargestellt. Die blauen Darstellungen bedeuten rechnerische und die braunen Farben grafische Genauigkeiten; da ist dann Vorsicht geboten. Die Standardabweichungen der Punkte finden sie in den Werten, wenn Sie auf den Punkt klicken.



The screenshot shows the Geoportal Niederrhein interface. On the left, the 'Themen' (Themes) menu is open, and 'Grenzpunkte' (Boundary Points) is selected under 'Vermessungspunkte' (Survey Points). The map displays a river and surrounding land parcels with various survey points marked in blue and brown. A red arrow points from the 'Grenzpunkte' menu item to a specific point on the map. A data popup window is open, displaying the following information:

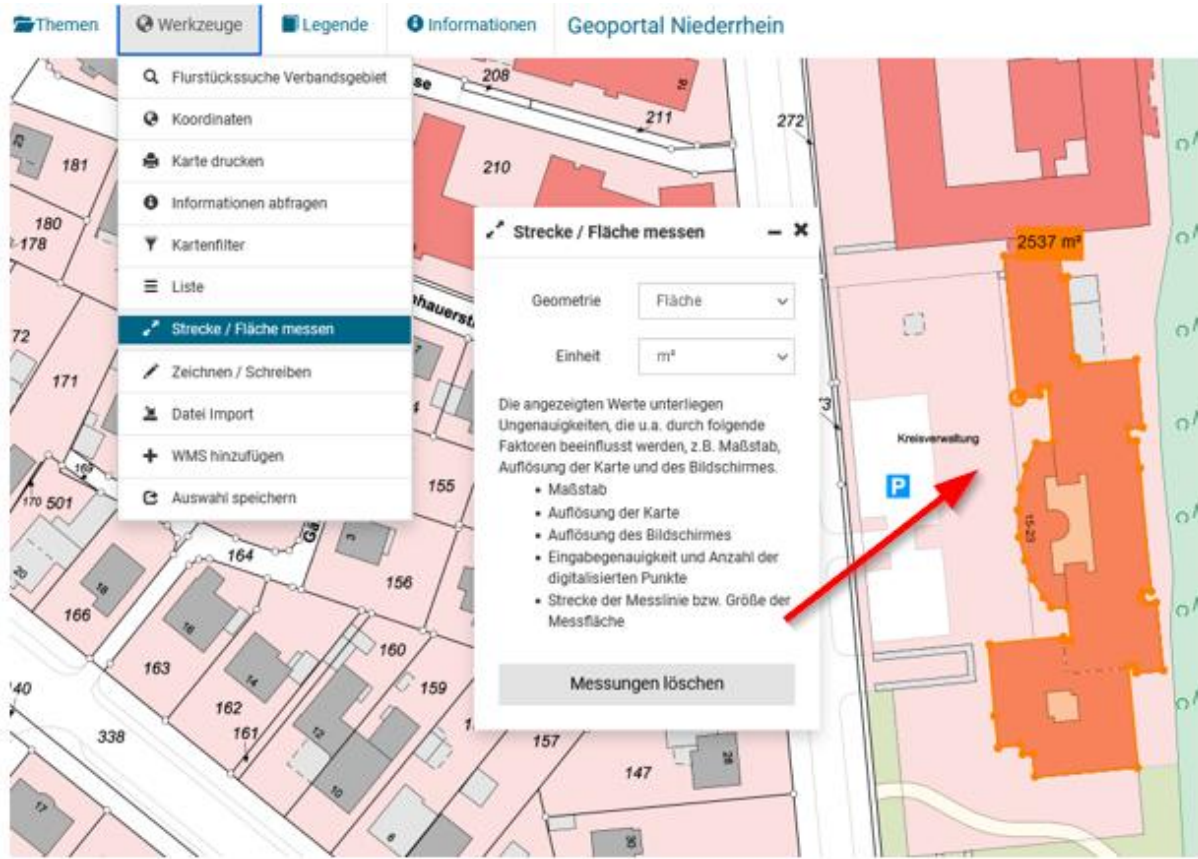
Grenzpunkte	
GDO_GID	75976518
OBJEKTART	AX_Grenzpunkt
KENNUNG	11003
PUNKTKENNUNG	323025740002678
NBZ	323025740
PUNKTNUMMER	2678
RECHTSWERT	302741.252
HOCHWERT	5740627.096
VERMARKUNG_ABMARKUNG	1000 Marke, allgemein
KOORDINATENSTATUS	1000 Amtliche Koordinaten bzw. amtliche Höhe
GENAUIGKEITSTUFE	2100 Standardabweichung S kleiner gleich 3 cm
HINWEIS	NW_LST:489
KARTENDARSTELLUNG	true
HERKUNFT_1	1020 Aus Katastervermessung mit hoher Lagegenauigkeit (NW)
SONSTIGEIGEIGENSCHAFT	NW_GKA:25570938202678
PRAESID	GRENZ_2000U2100_A

5. Messungen von Strecken und Flächen

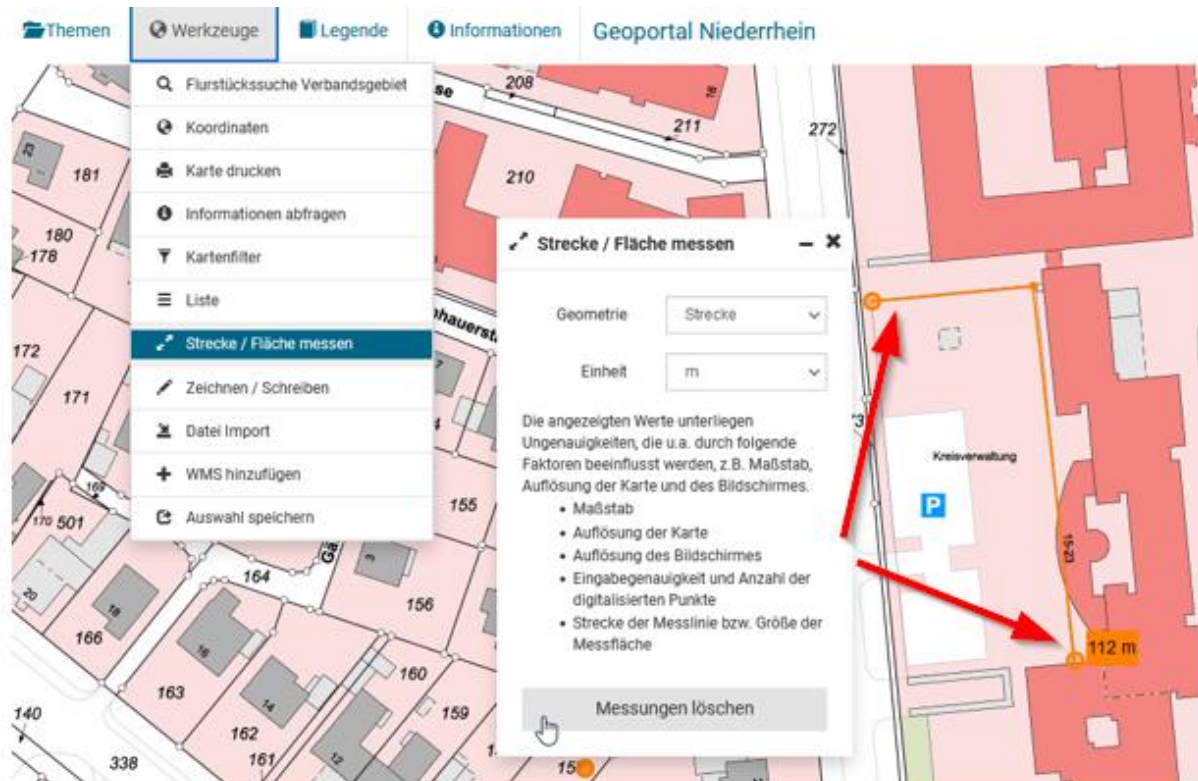
Zusätzlich gibt es die Möglichkeit Strecken (z.B. Schulweg) und Flächen (z.B. Flurstücke, Gebäude) zu messen. Dabei ist zu beachten, dass, die angezeigten Werte meist sehr ungenau sind. Dies liegt u.a. an dem angegebenen Maßstab, der Bildschirmauflösung bzw. der Auflösung der Karte.

Dazu gehen Sie auf Werkzeuge -> Strecke/Fläche messen. Nun klicken Sie mit der Maus die Fläche bzw. Strecke ab, welche Sie messen möchten und beenden diese mit einem Doppelklick. Anschließend wird Ihnen, die Maßangabe an der Fläche/Strecke angezeigt. Sie können beliebig viele Messungen vornehmen und diese am Ende mit dem Button „Messungen löschen“ wieder entfernen.

Flächenmessung:

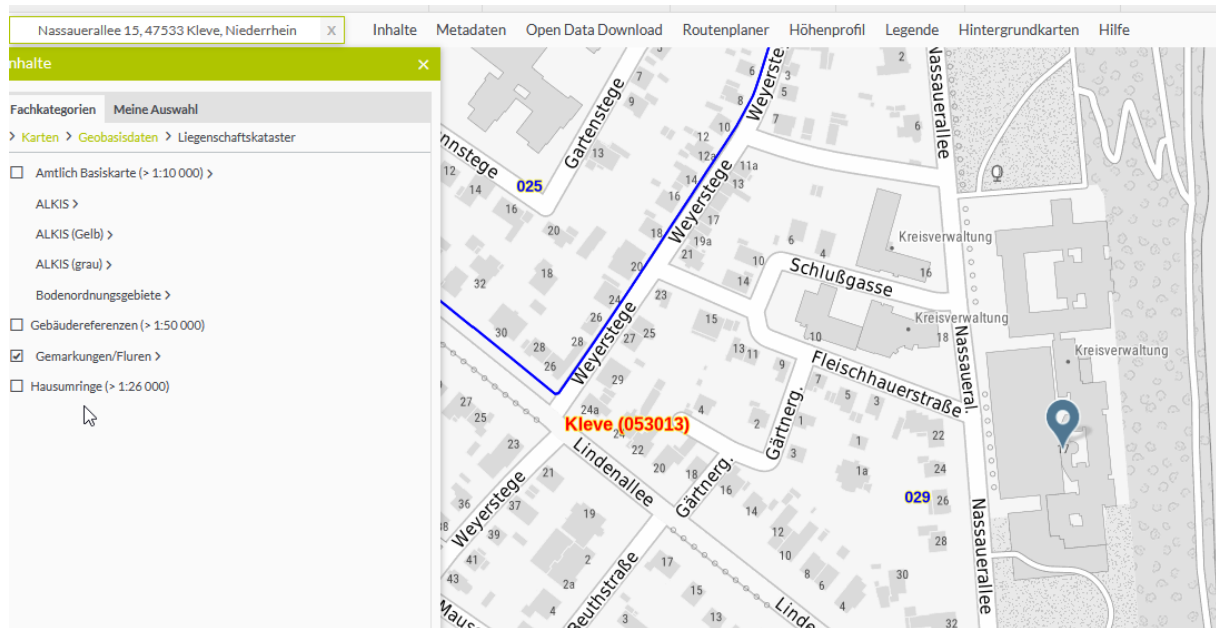


Streckenmessung:



b. Geoportal NRW mit halbjährlicher Aktualität:

Geben Sie unter dem Geoviewer Ihre Adresse in die Adresssuche ein und zoomen sie weiter herein.



Die Daten der Geoportale beruhen auf dem gleichen Datenbestand des amtlichen ALKIS-Datenbestandes des Katasteramtes Kleve. Inhaltlich werden die wesentlichen Informationen aus der Liegenschaftskarte (Flurkarte) dargestellt.

Die Kartenausdrucke (Liegenschaftskarte bzw. Grundstückskarte) dürfen für alle Zwecke - auch kommerzielle - genutzt werden. Bitte Copyright (Datenlizenz Deutschland Zero) angeben.

Neben diesen kostenfreien Katasterkarten gibt es weiterhin die **amtliche Liegenschaftskarte**. Diese erhalten Sie nur in den Katasterauskunftsstellen der Kommunen des Kreises Kleve. **Die amtliche Liegenschaftskarte ist wie bisher kostenpflichtig** (30€ für A4/; 60€ für A3).

Ob Sie die amtliche Katasterkarte für Ihren Zweck benötigen, oder ein kostenfreier Ausdruck ausreicht, entscheidet die Stelle, für die Sie die Karte benötigen.