

## Nutzung des 3D-Stadtmodelles des Kreises Kleve

### Inhalt:

Nach Freigabe und Bereitstellung der digitalen Geländemodelle und 3D-Objekte der Landesvermessung zum 01.01.2017 können diese Daten zur Bereitstellung eines kreisweiten 3D-Stadtmodelles genutzt werden.

Aus den digitalen Gebäudedaten des Liegenschaftskatasters stellt das Land NRW in Verbindung mit den Laserscanndaten des Landes aus regelmäßigen Befliegungen obrige Daten als LoD2 Daten bereit (Die Dachformen sind aus den Daten derzeit nicht überall ableitbar).



Die Daten werden derzeit bei der Firma VirtualCitySystems in Berlin gehostet.

Über diesen Link kommen Sie an die Anwendung: <http://3d-stadtmodell-kreis-kleve.virtualcitymap.de/>

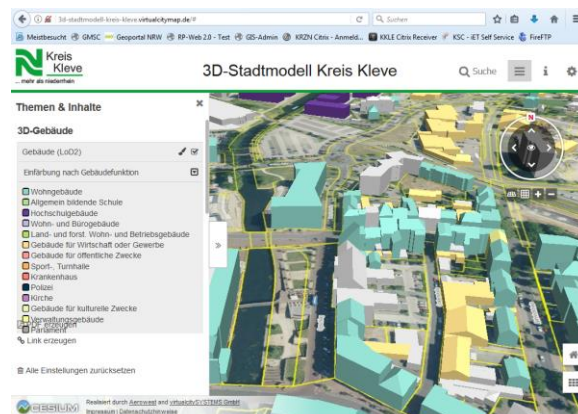
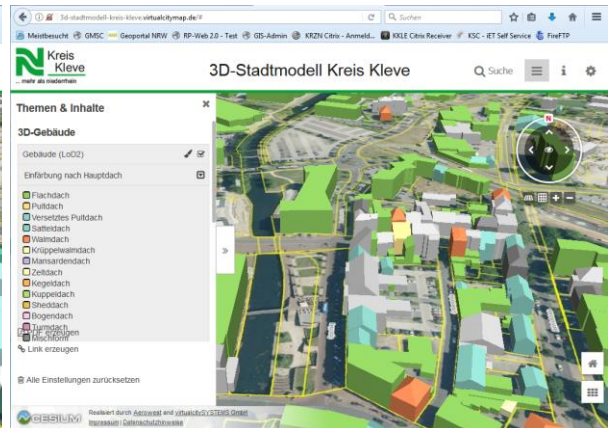
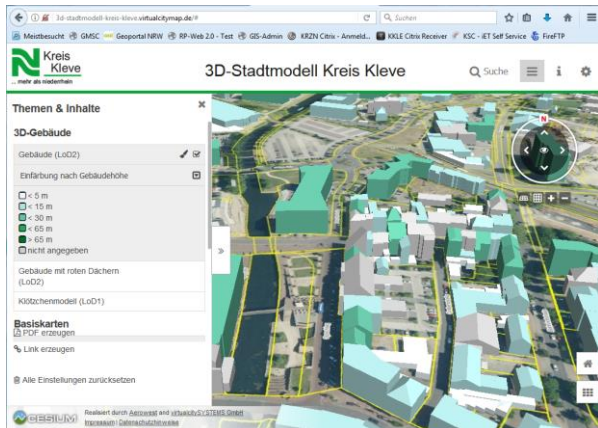
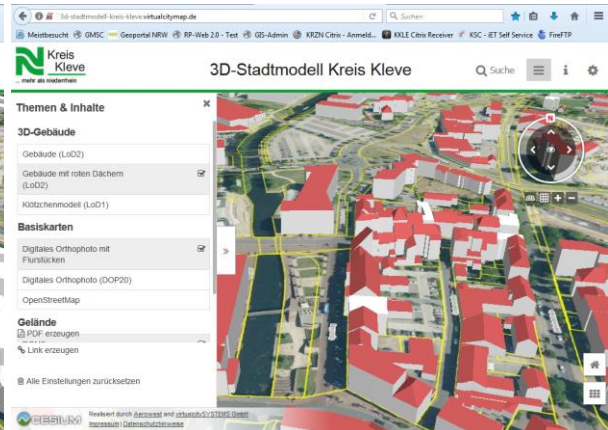
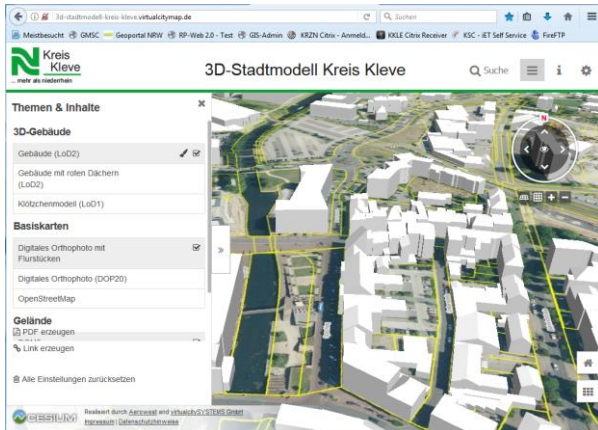
Die Daten können in verschiedenen Varianten dargestellt werden:

(Hintergrund: Luftbilder\_2015 mit oder ohne gelbe Flurstücksgrenzen+Straßennamen oder OpenStreetMap-Hintergrund)

### 3D-Stadtmodell mit LoD1

### 3D-Stadtmodell mit LoD2

- einfarbig
- mit roten Dächern
- mit farbiger Darstellung nach Gebäudehöhe
- mit farbiger Darstellung nach Dachform
- mit farbiger Darstellung nach Gebäudefunktion (Nutzung des Gebäudes)



### **Zugangsbeschränkung: keine**

Bei den hier verwendeten Daten handelt es sich um:


- Orthophotos des Landes NRW (2015) mit einer Bodenauflösung von 20cm
- Geländeoberflächenmodell (DGM5) des Landes NRW
- 3D-Gebäude (LoD2) des Landes NRW

Die Daten werden vom Land NRW (Geobasis.nrw) als Open Data bereitgestellt. Luftbilder mit einer Bodenauflösung von 20cm sind nicht datenschutzrelevant.


### **Bedienungshinweise:**

- In das Suchfeld können Sie einfach z. B. einen Straßennamen eingeben; das System sucht sich (aus dem Bestand von OpenStreetMap) eine Trefferliste zusammen und bietet diese zur Navigation an. Aktuelle Adressen könnten an dieser Stelle fehlen.



- Über  können Sie zwischen der Kartendarstellung von OpenStreetMap, den Luftbildern oder einer Kombination aus Luftbildern+Flurstücksgrenzen+Straßennamen umschalten.
- Über die Navigationsrose können Sie zwischen den Nord-/ Ost- / Süd- bzw. West-Ansichten wechseln.



- Über das Symbol rechts oben neben der Navigationsrose kann der Schattenwurf simuliert werden.
- Über  erhalten sie weitere Infos zur Bedienung.

## **Hinweis bei der Nutzung des Firefox als Standardbrowser:**

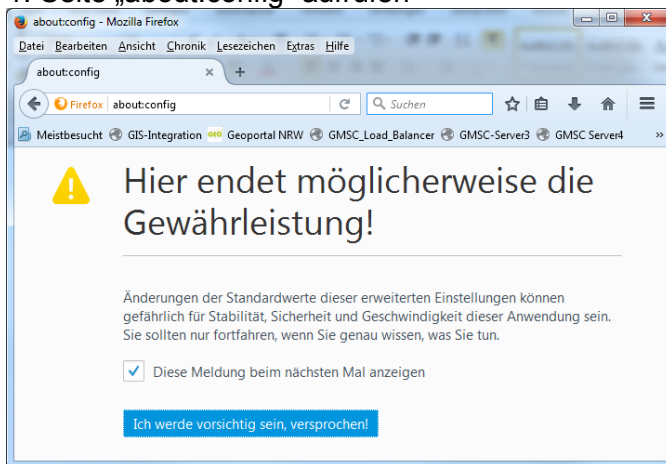
Beim Firefox muss für diese Anwendung die Schalterstellung zu WebGL (webgl.disabled) einmalig auf „false“ umgestellt werden. Alternativ dazu können Sie auch den InternetExplorer nutzen; dort ist WebGL direkt aktiv verfügbar.

## **WEBGL im Browser Firefox einschalten:**

**WebGL** (Web Graphics Library) ist eine JavaScript-Programmierschnittstelle, mit deren Hilfe 3D-Grafiken hardwarebeschleunigt im Webbrowser ohne zusätzliche Erweiterungen dargestellt werden können.

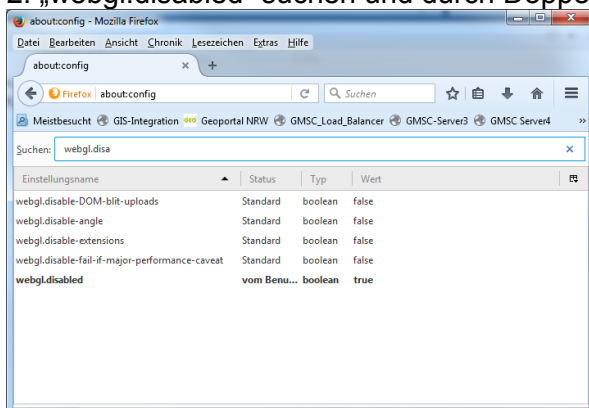
Zur Nutzung von WebGL in Firefox muss die Variable Variable „webgl.disabled“ von „true“ auf „false“ umgestellt werden.

### 1. Seite „about:config“ aufrufen



Auf „Ich werde vorsichtig sein, versprochen!“ klicken

### 2. „webgl.disabled“ suchen und durch Doppelklick auf „false“ stellen



Fertig.